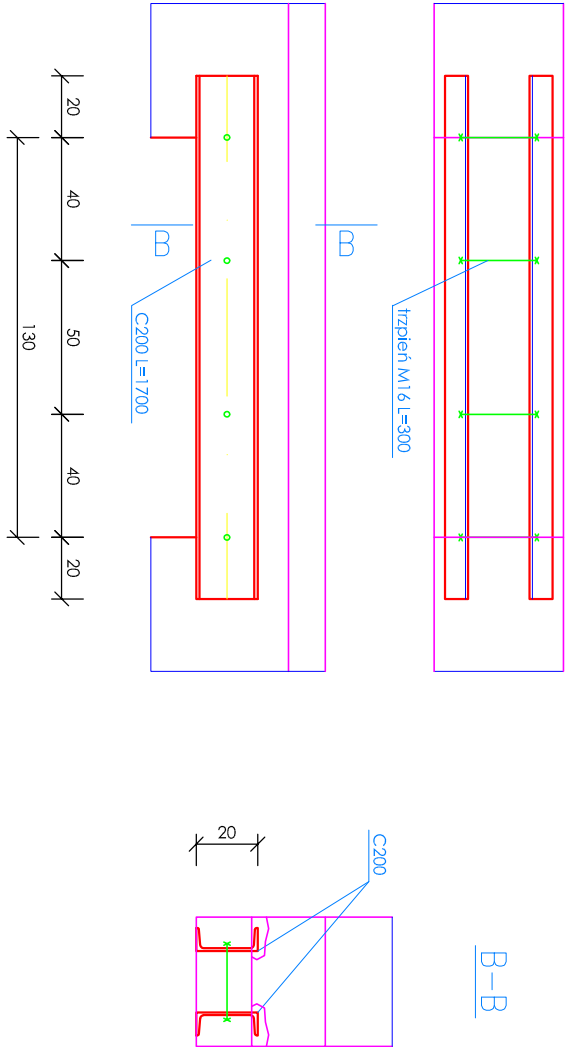
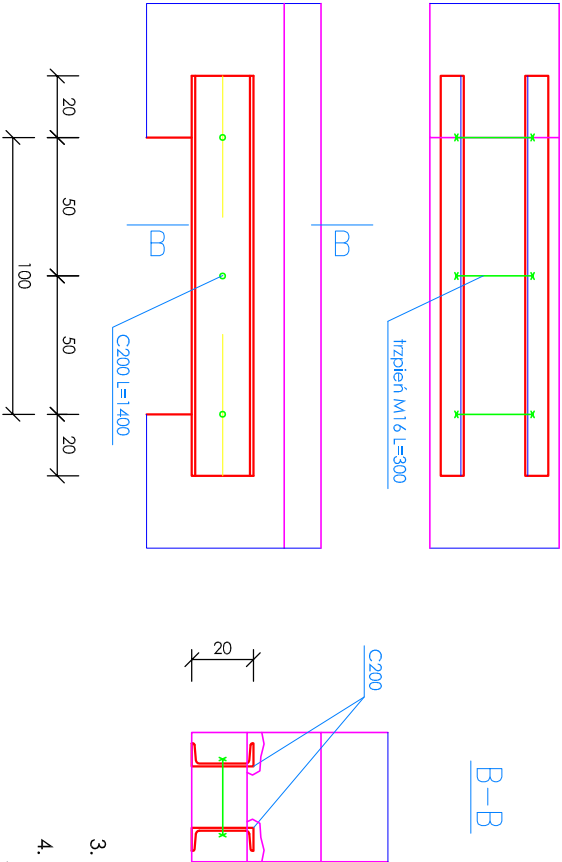


N1 - Nadproże stalowe 120

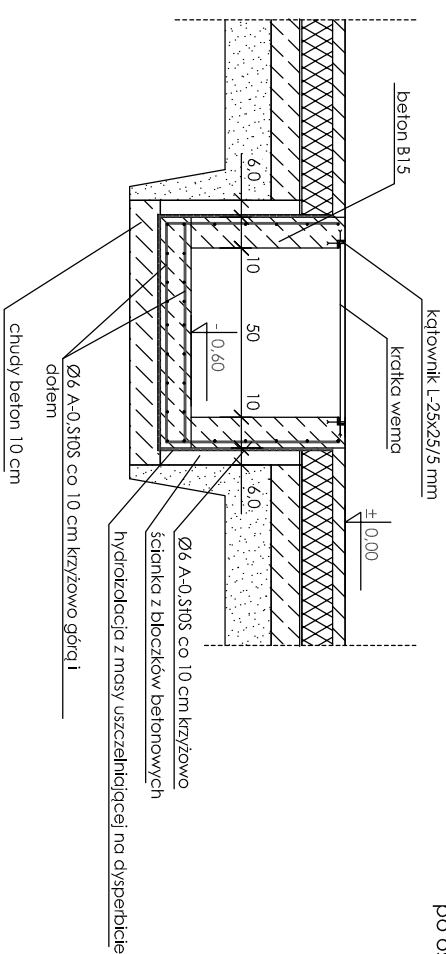


N2 - Nadproże stalowe - 100



- UWAGI**
1. Stal S235
 2. Nakrętki klasy 5
 3. Kształtowniki montować po skuci tynku, na surowy mur w wykutych bruzdach
 4. Po zamontowaniu kształtowników należy je osiatkować i wykonać tynk cementowy o grubości minimum 2 cm
 5. Do wyburzania fragmentów muru nie stosować maszyn uderowych
 6. Profile nadproża należy opierać na murze poprzez "poduszkę betonową"
 7. Wyburzenie otworów wykonać dopiero po osiedzeniu kształtowników oraz związaniu zaprawy

Przekrój przez kanał technologiczny



Miejscowość: Bończa, obręb Łaziska, gm. Stubice			
Nazwa rysunku:		Usługi Inwestycyjne i Projektowe Piotr Szymański 09-400 Płock ul. Rembińskiego 1/78 tel.505 005 451	
RYSUNKI KONSTRUKCYJNE			
Temat:	Budowa 3 zbiorników retencyjnych wraz z przebudową Stacji Uzdatniania Wody w m. Bończa, gm. Stubice, dz. nr ew. 217/2 i 217/5		Skala: 1 : 25
Branża :	KONSTRUKCJA		
Projektant :	Nazwisko i Imię	Podpis	Nr. rys. 10
	mgr inż. Andrzej Litewski upr. nr MAZ/0253/POK/07 specjalność konstrukcyjno - budowlana		
Opracował :			Data wykonania
Sprawdził :	mgr inż. Artur Sołka upr. nr MAZ/0142/POK/04 specjalność konstrukcyjno - budowlana		09. 2016 nr str. 57